

## AP2520G VoIP ШЛЮЗ

**Высокая производительность,  
КОМПАКТНЫЙ ДИЗАЙН**



### Голосовой VoIP шлюз VoiceFinder AP2520G

VoIP шлюз VoiceFinder AP2520G является высокопроизводительным решением для Voice over IP (VoIP), включая функции маршрутизации данных для малых и средних компаний, учреждений и офисов. VoiceFinder AP2520G обеспечивает наилучшее качество голоса на каналах передачи данных с низкой пропускной способностью, используя самые современные алгоритмы компрессии голоса и механизмы управления качеством обслуживания QoS.

Подключение VoiceFinder AP2520G к WAN-сетям осуществляется по выделенным линиям, через ADSL или кабельные модемы, с использованием статической или динамической IP-адресации.

VoiceFinder AP2520G поддерживает различные сетевые протоколы - IP-routing, bridging, PPP, NAT/PAT, SNMP MIB v2, Cisco-style CLI, Web. Этот VoIP шлюз работает под управлением высокопроизводительного 32bit RISC микропроцессора и имеет фиксированный набор сетевых интерфейсов: 1-порт 10Mbps Ethernet, 1-порт 10/100Mbps Fast Ethernet, асинхронный порт для консольного управления.

### Программное обеспечение APOS для шлюзов VoiceFinder

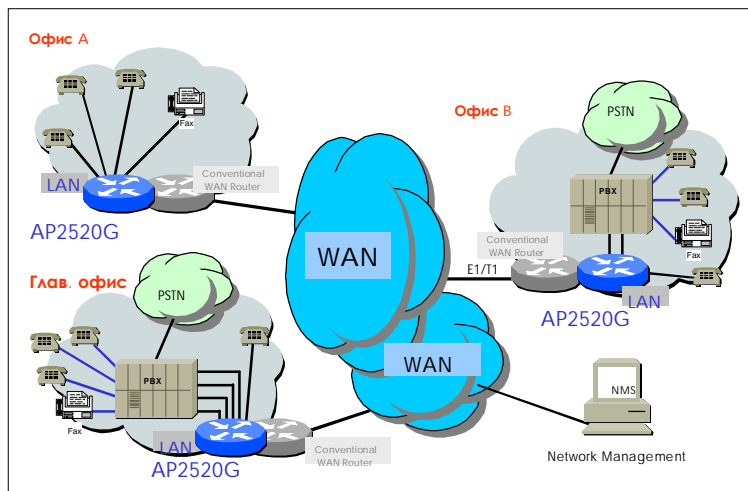
Операционная система AddPac (APOS) – превосходное программное обеспечение VoIP шлюза и маршрутизатора, обеспечивающее превосходную масштабируемость, надежность, стабильность и качество обслуживания для сетевых решений. APOS отличается высокой производительностью и функциональными возможностями промышленных стандартов для сетей, удобство администрирования, легкость в установке и техническом обслуживании.

AP2520G VoIP шлюз обеспечивает **наилучшее соотношение цена-качество** и эффективное решение задач передачи голоса и данных.

## Основные характеристики

- **Производительный 32 разрядный RISC микропроцессор**
- **1 порт 10Mbps Ethernet для WAN и 1 порт 10/100Mbps Fast Ethernet для LAN с 2-мя универсальными слотами для установки голосовых модулей**
- **FXS, FXO и E&M голосовые модули на 4 голосовых интерфейса – макс. 2 модуля**
- **Голосовой модуль цифрового потока E1 (ISDN PRI, R2) – максимум 1 модуль**
- **Высокопроизводительный VoIP шлюз для приложений передачи голоса в сетях передачи данных**
- **Универсальное решение для маршрутизации данных между WAN и LAN и VoIP на базе протокола H.323, SIP и MGCP**
- **Компрессия голоса - G.723.1, G.723.1a, G.729 (a,b,a/b), G.726, G.711**
- **ITU-T H.323 v3 VoIP протокол с поддержкой ITU-T H.235**
- **SIP протокол согласно IETF RFC3261 (RFC2543)**
- **Протокол MGCP согласно IETF RFC2705**
- **Параллельное выполнение протоколов H.323, SIP, MGCP**
- **Функции обработки голоса:**  
- VAD, DTMF, CNR, G.168 и T.38 G3 Fax Relay
- **Операционная система AddPac APOS для обеспечения функциональности, масштабируемости, стабильности и обеспечения QoS VoIP шлюзов AddPac**
- **Высокопроизводительная и надежная IP-маршрутизация**
- **Протоколы маршрутизации - Static, RIP v1/2, OSPF v2 and IEEE 802.1Q VLAN**
- **Обслуживание очередей и SNMP MIB v2 для сетевого управления**
- **Стандартный и расширенные списки доступа для обеспечения сетевой безопасности**
- **Основные функции масштабирования:**  
DHCP сервер/клиент,  
NAT/PAT,  
IEEE Transparent Bridging,  
учет IP трафика,  
отладка, диагностика и т.п.
- **Удаленное обновление программного обеспечения, используя FTP & TFTP**
- **Интерфейс командной строки Cisco-стиля (CLI)**
- **Шасси для монтажа в 19" стойку**

## Схема применения VoIP шлюза AP2520G



## Техническая спецификация

### Процессор

- CPU 32bit RISC Microprocessor

### Память

- Flash память 4Mbyte
- Основная память 32M bps High-Speed SDRAM
- Загрузочная память 512Kbyte Flash Memory

### Сетевые интерфейсы

- LAN 0 порт 10Mbps Ethernet
- LAN1 порт 10/100Mbps Ethernet
- Голосовые интерфейсы 2 слота для голосовых модулей
- Консольный порт RS-232C

### Голосовые модули

- FXS модуль 4-порта FXS
- FXO модуль 4-порта FXO
- FXS&FXO модуль 2-порта FXS & 2-порта FXO
- E&M модуль 4-порта E&M
- Модуль E1 E1 (ISDN-PRI, R2) (30 каналов)

### Электропитание и условия окружающей среды

- Питание VAC 110~220V, 50/60Hz, 15Watt
- Рабочая температура 0°C to + 45°C (32° to 112°F)
- Температура хранения -40°C to + 85°C (-40° to 176°F)
- Влажность 5% to 95%

### Габариты

- В X Ш X Г (мм) 44мм X 444мм X 220мм (19" шасси)
- Вес (кг) 2.7 кг

## Протоколы и сервисы

### Протоколы IP-маршрутизации

- статическая, RIP 1/2, OSPF
- IEEE 802.1Q VLAN Routing

### WAN протоколы

- Point-to-Point over Ethernet Protocol (PPPoE) для ADSL

### Сервисы Voice over IP

- ITU-T H.323 v3 VoIP протокол с функцией защиты ITU-T H.235
- SIP протокол согласно IETF RFC3261 (or RFC2543)
- Протокол MGCP согласно IETF RFC 2705
- Тройной стек протоколов H.323, SIP и MGCP

- компрессия голоса G.723.1(A), G.729.(A,B,A/B), G. 726, G.711
- Обработка голоса
  - VAD, DTMF, CNG, G.168 и T.38 G3 FAX Relay
- Поддержка ITU-T H.323 шлюз, Gatekeeper
- Расширенные возможности управления качеством обслуживания QoS для голосового трафика

### Сетевое управление

- Обслуживание очередей и контроль потока для Frame-Relay
- Стандартный агент SNMP (MIB v2)
- Удаленное управление, используя Console, Rlogin, Telnet
- Управление через Web, используя HTTP Server

### Функции безопасности

- Стандартный и расширенный списки доступа (IP Access List)
- Контроль доступа и защита данных
- Разрешение/запрещение для определенных протоколов
- Многоуровневые пользовательские учетные записи
- Авторазъединение для сессий Telnet/Console
- Авторизация пользователей PPP
  - Password Authentication Protocol (PAP)
  - Challenge Handshake Authentication Protocol (CHAP)

### Операции и управление

- Анализ работы процессора и соединений
- Настройка резервирования/восстановления конфигурации
- Отладка, диагностика и системный аудит
- Загрузка и авто-перезагрузка системы с функцией Watchdog
- Управление системой с регистрацией данных
- Статистика и учет IP-трафика

### Другие особенности

- DHCP сервер & клиент
- Network Address Translation (NAT)
- Port Address Translation (PAT)
- Transparent Bridging (IEEE Standard)
  - Spanning Tree Bridging
  - Remote Bridging
  - параллельное выполнение Routing and Bridging
- Cisco-стиль интерфейса командной строки(CLI)
- Балансировка загрузки
- Network time Protocol(NTP)
- Удаленное обновление APOS, используя FTP/TFTP

### Информация для заказа

- AP2520G-01 : Конфигурация шасси AP2520G
  - 1 порт Fast Ethernet, 1 порт Ethernet, RS-232
  - 32bit RISC CPU, 8MB Flash, 32MB SDRAM
  - APOS v6.xx или старше
  - Кабели: питания, консольный, сетевой
- AP-FXS4 : голосовой модуль FXS (4 порта)
- AP-FXO4 : голосовой модуль FXO (4 порта)
- AP-FXS2FXO2 : голосовой модуль FXS&FXO (4 порта)
- AP-E&M4 : голосовой модуль E&M (4 порта)
- APVI- E1 : голосовой модуль E1(30 каналов)

## Для заказа обращаться:

